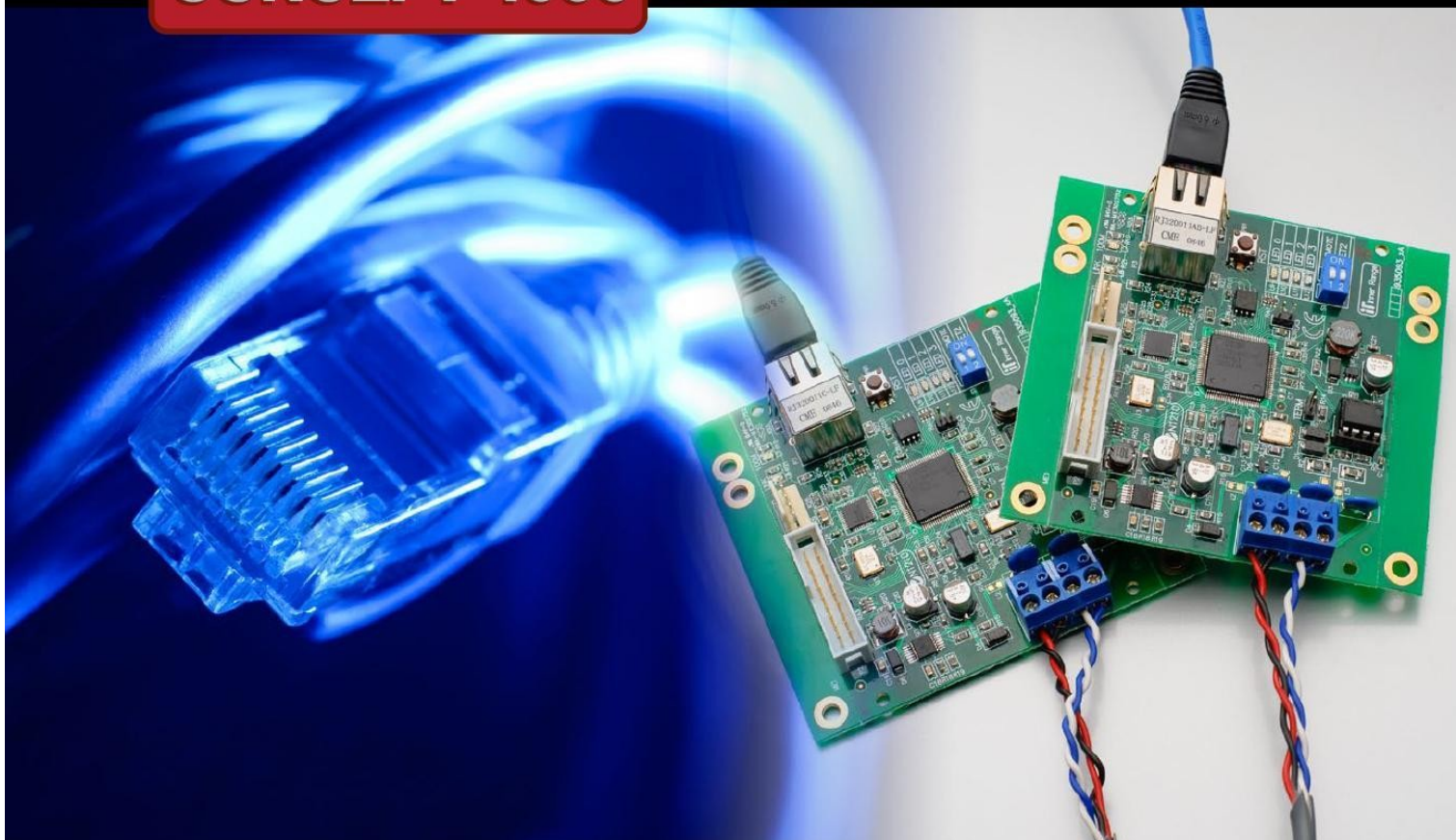


C.L.O.E modul převodu LAN přes Ethernet

CONCEPT 4000



CLOE - modul převodu LAN přes Ethernet zajišťuje systému Concept 4000 plnou IP konektivitu všech modulů systému.



Přístupové moduly



Expandéry



Klávesnice



- převod standardní LAN Concept 4000 přes standardní Ethernet nebo IP síť
- propojení více větví LAN Concept 4000 přes IP a prodloužení LAN s využitím stávající IP infrastruktury
- převod standardních modulů systému Concept 4000 (přístupové moduly, expandéry, klávesnice,...) na IP moduly
- prodloužení LAN systému Concept 4000
- využití existujících IP sítí (LAN, WAN, Internet)
- využití bezdrátových IP technologií
- dislokace jednotlivých ústředem ve více lokalitách
- kompatibilita se základními IP standardy a technologiemi (LAN, WAN, Internet, WiFi 802.11x, GPRS, 3G)

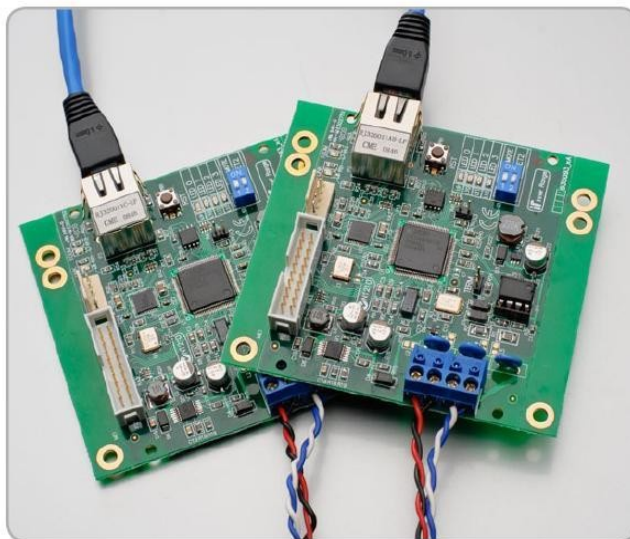
CLOE (Concept LAN over Ethernet) představuje rozhraní pro distribuci LAN systému Concept 4000 přes standardní TCP/IP Ethernet síť. IP konektivita dovoluje LAN Concept 4000 přechod přes IP síťovou infrastrukturu, včetně 802.3i (10baseT) a 802.3U (100baseT). Bezdrátová komunikace může být dosažena přes WiFi routery a přístupové body Ethernet / 802.11.

Každý převod LAN přes Ethernet vyžaduje minimálně dva moduly CLOE, pracující v režimu Master a Slave. Modul Master je konfigurován se statickou IP adresou, zatímco Slave podporuje statickou nebo dynamickou IP adresu.

V jedné LAN systému Concept 4000 může být použito několik modulů Master a Slave.

CLOE využívá standardní TCP/IP protokol a všechny data jsou šifrována 128 bit AES šifrou.

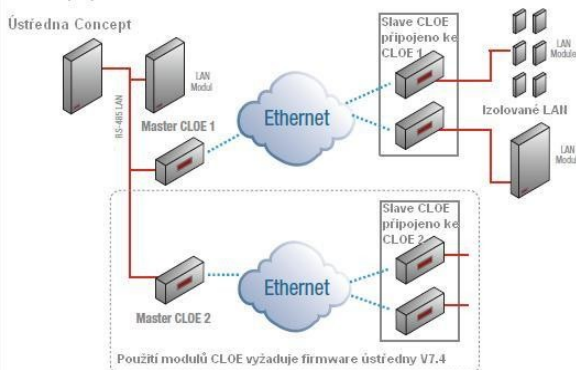
Ethernetový port modulu CLOE zajišťuje rovněž galvanické oddělení částí LAN, obdobně jako modul LAN izolátoru.



Vlastnosti:

- Převod RS 485 LAN Concept přes Ethernet
- Převod standardních modulů systému Concept 4000 na Ethernet LAN moduly
- Prodloužení LAN Concept 4000
- Použití WiFi technologií šetří náklady na síť
- Využití stávající IP infrastruktury snižuje náklady
- Rozložení dislokace jedné ústředny na více místech
- Zajištění galvanického oddělení jednotlivých segmentů

Připojení



Moduly CLOE zajišťují kompletní IP konektivitu mezi všemi moduly systému Concept 4000. Instalační technik může kombinovat IP a LAN systém a volit dle požadavků a možností. IP přístupové moduly jsou používána již několik let, CLOE nyní přináší IP klávesnice, IP expandéry a další moduly.



SPECIFIKACE

Fyzikální	
Rozměry PCB:	95 x 95 mm
Provozní podmínky	0°C až 45°C, 15% - 85% Relat. vlhkosti, bez kondenz.
Požadavky na firmwaru	
Firmware ústředny:	7.42 a vyšší
Elektrická specifikace	
Napájecí napětí	11 - 14 V DC
Vlastní proud. odběr:	65 mA, max. 110 mA
Síťové požadavky	
Konektor Ethernet:	RJ45
Ethernet LAN:	10baseT/100baseT (802.3i/U)
Rychlost komunikace:	19,2 Kbps
Moduly a omezení IP adres	
CLOE Slave : CLOE Master	4 : 1 (Max. 4 Slave na Master)
Modulů Concept na 1 CLOE Slave	10 pro CLOE V1 pro CLOE V2 bude upřesněno
Master CLOE na 1 ústřednu:	1 CLOE V1, více CLOE V2
Max. modulů na 1 ústřednu:	až 250 (dle konfigur. paměti)

Objednací spec.

995093
Concept LAN over Ethernet Module



Distributor:

EUROSAT cs[®]
spol.s.r.o.
www.eurosat.cz