



Insight

Software pro instalaci a správu zabezpečovacího a přístupového systému Concept 3000 Access / 4000

- propojení více ústředen v rozsáhlých firemních řešeních;
- snadná správa tisíců uživatel ve více lokalitách;
- integrace kamerových systémů a řízení přístupu v reálném čase;
- import map a plánů, vytváření propojení a hyperlinkových odkazů;
- komplexní sada programových modulů jako jsou fondy karet, pokročilé zprávy,...
- volitelné zaslání SMS zpráv, e-mailů, pager;
- volby integrace externích zařízení;
- dynamické připojení TCP/IP



Nová, nízkonákladová verze software pro správu jedné ústředny

EUROSAT CS
ZABEZPEČOVACÍ A KAMEROVÉ SYSTÉMY

inner range
Intelligent Security Solutions
www.innerrange.com

Insight Professional

Software pro správu systému Concept 3000 Access / 4000

Insight Professional je ve své třídě nejlepší software pro uživatele. Poskytuje uživatelsky přívětivé ovládání pro jednu nebo více instalací systému Concept.

Uživatelsky přívětivé programování a ovládání

Operátoři mohou editovat programové jednotky jako jsou uživatelé, prostory, dveře,... ve všech připojených ústřednách Concept.

Programovací vlastnosti zahrnují:

- uživatelsky přívětivé grafické rozhraní;
- možnost ovládání prostor, dveří,...
- využití křížových odkazů mezi jednotkami;
- hyperlinkové odkazy mezi programovacími okny;

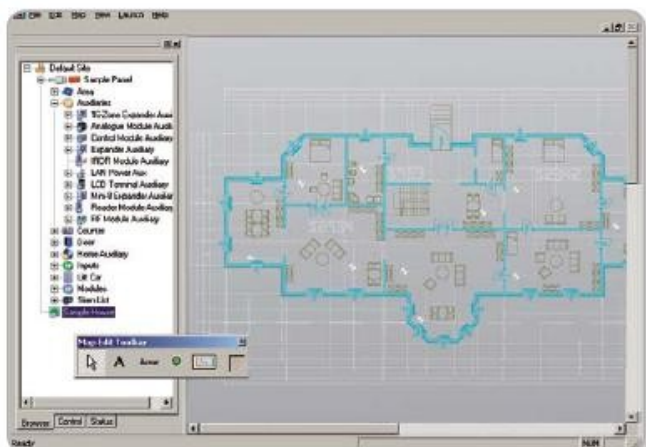
Robustní architektura

Insight obsahuje silnou technologickou platformu zahrnující:

- on-line komunikaci s více ústřednami a klientskými stanicemi;
- kompatibilní databázi SQL server 2005;
- šifrování Rijndael AES 128 bit;
- proprietární komunikační protokol TCP pro komunikaci mezi ústřednami a serverem;

Modul Schema Insight

Tento modul je součástí Insight Professional a poskytuje grafické zobrazení celé instalace, včetně souvisejících systémů (CCTV, EPS, automatizace budov,...). Umožňuje sledovat a ovládat stav zobrazených jednotek a přecházet mezi jednotlivými plány na základě naprogramovaných propojení a odkazů.



Základní vlastnosti modulu Schema Insight:

- import map, plánů v různých formátech souborů;
- vytváření propojení map a navigačních odkazů;
- automatické zobrazení plánu při vzniku stanovené události;
- vkládání jednotek do mapy „chyt' a přetáhni“;
- zobrazení stavu jednotek (dveře, prostory,...) v reálném čase;
- výběr z knihovny ikon jednotek s možností vytvoření vlastních ikon;
- snadné vytvoření ovládacího „mimic“ panelu;
- kontrola stavu jednotek kliknutím myši;



Integrace DVR

Tento modul Insight dovoluje operátorům ovládat digitální videorekordéry a kamery přímo z prostředí Insight a umožňuje:

- připojovat DVR a kamery k Insight;
- zobrazovat živé video i záznamy přímo v Insight;
- vzdáleně ovládat PTZ kamery;
- přistupovat k videozáznamům přímo na základě prohlížených událostí;
- přepínat kamery a video stopy podle času;
- zasílat příkazy do kamer a DVR;
- umísťovat kamery přímo do map ve Schema Insight;
- podpora maticového zobrazení více kamer z různých DVR;
- ovládání různých typů DVR z jednoho prostředí;

Podporované značky a typy digitálních videorekordérů

GSV VISION

DEDICATED MICRODS

PACOM

MARCH SECURITY ELECTRIC

Dallmeier

Panasonic

Operátoři Insight

Insight dává systémovému administrátoru práva k nastavení všech oprávnění jednotlivých operátorů.

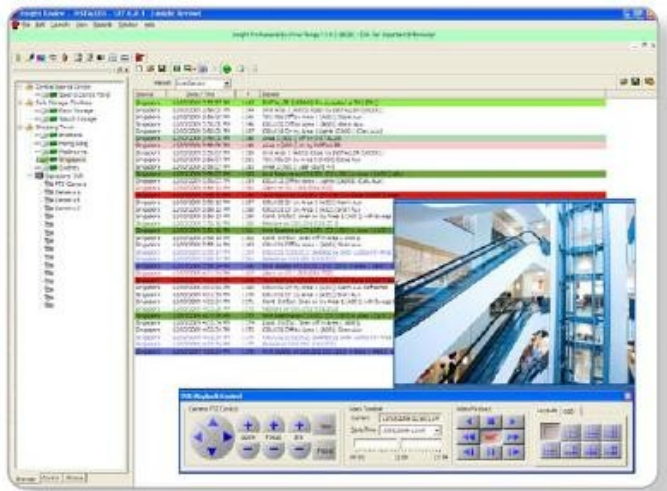
- Přirazení oprávnění prostřednictvím typu operátora;
- přiřazení jednoho či více typů operátora jednotlivým operátorům;
- detailní nastavení oprávnění k jednotlivým programovým jednotkám (prohlížení, editace, vytvoření, zrušení,...);

Komunikátor Insight

Komunikátor Insight umožňuje zaslání zpráv o vybraných událostech v systému prostřednictvím mailů, textových zpráv SMS, zpráv na pager.

Modul Prohlížeč Insight

Insight automaticky udržuje databázi zpráv o událostech systému všech připojených ústředěn. Všechny akce operátorů jsou rovněž zaznamenávány.



Načítací stanice karet

Načítací stanice karet umožňuje přímé načítání karet do Insight a jejich zpracování. Je velmi výhodná při zpracování velkého počtu karet v rozsáhlých instalacích.

Neomezený počet instalací systému Concept 4000 může být spravován jako jediný systém v programu Insight Professional.

Standardní zprávy

Insight standardně obsahuje řadu základních standardních zpráv o událostech systému či uživatelích. Pro doplnění je možné tyto zprávy filtrovat a vytvářet kombinované filtrované zprávy podle vlastních kritérií. Výstupem může být textový soubor či HTML.



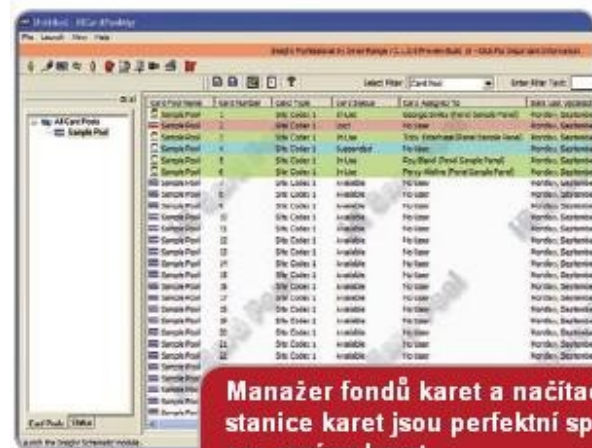
Modul Foto ID

Modul Foto ID umožňuje jednoduché vytváření návrhů a tisk identifikačních karet. Umožňuje začlenění obrázků, vytváření pozadí, vkládání textových a databázových polí a další data. Je možné vytvářet šablony karet pro oboustranný tisk a přímo je tisknout, včetně náhledu před tiskem.

Možnost zobrazení fotografie uživatele v Insight při jeho přihlášení na klávesnici či čtečce zvyšuje úroveň zabezpečení.

Manažer fondu karet

Tento modul zjednodušuje správu karet řízení přístupu v celé organizaci. Operátoři mohou vytvořit fondy karet a přiřadit je uživateli, vracet karty do fondu (například, když návštěvník odejde, nebo zaměstnanec ukončí pracovní poměr), stejně jako v případě potřeby označit karty jako pozastavené nebo ztracené. Při vytváření / editaci uživatelů v rámci Insight Edit (fond karet je nainstalován), mohou operátoři nyní přiřadit karty z vytvořených fondů karet. Skenování načtených ústředěn umožní vytvoření fondů karet ze všech ústředěn.



Manažer fondů karet a načítací stanice karet jsou perfektní spojenci pro správu karet.

Pokročilé zprávy

Modul Pokročilé zprávy rozšiřuje možnosti zpráv systému vytvářením volitelných šablon zpráv a docházky. Umožňuje vlastní úpravu vzhledu zpráv, jejich filtrování, automatické spuštění apod. Operátor může vytvářet a vkládat tabulky, grafy, mapy, loga,...

Pokročilé zprávy mohou být exportovány v celé řadě souborových formátů.

Insight Professional komponenty

Základní licence umožňuje správu instalace, programování ústředny, prohlížení událostí, práci s mapami instalace, základní zprávy a správu operátorů.

Volitelné moduly:

- Integrace DVR;
- Pokročilé zprávy;
- Foto ID;
- Manažer fondu karet;
- Dynamický import uživatel;
- Komunikátor Insight

Systémové požadavky:

Podporované OS:

- Microsoft Windows XP Pro SP3;
- Microsoft Windows 2003 Server;
- Microsoft Windows Vista (Business / Ultimate);
- Microsoft Windows 7 (od Insight 4.2);

Minimální HW požadavky:

- Intel Pentium 4,2 GHz (nebo podobný);
- 512 MB RAM (1 GB pro Vista / W7);
- 500 MB volného prostoru na HDD;
- monitor XGA 1024 x 768, 24 bit barvy;

Doporučené HW požadavky:

- Intel Core 2 Duo (Quad) 2,4 GHz;
- 3 GB RAM;
- gigabitová síťová karta,
- 5 GB volného místa na disku (4 GB databáze);
- 22" WSXGA monitor (1680x1050) 24 bit barvy

Integrace

Insight nabízí širokou možnost integrace podnikových systémů, včetně databázových, hotelových či systémů správy majetku.



Insight Express komponenty

Insight Express umožňuje instalaci a správu jedné ústředny Concept, její programování, prohlížení událostí a správu operátorů.

Insight Express je možné upgradovat na Insight Professional.



Možnosti objednání:

994402	Insight Professional	994409	Modul dynamického importu uživatel
994402XPR	Insight Express	994412	Manažer fondů karet
994402UPG	Upgrade Express na Professional	994416	Komunikátor Insight
994405	Pokročilé zprávy - licence	994403	Rozšíření licence o 1 ústřednu
994410	Integrace DVR (30 kamer)	994404	Rozšíření licence o 1 klienta
994411	Rozšíření licence DVR o 10 kamer	994425	Licence pro vzdáleného klienta
994406	Foto ID licence	994500BlankAU	Načítací stanice karet (bez čtečky)
994408	Insight COM interface (pouze čtení)	994500WiegAU	Načítací stanice
994417	Insight COM interface (čtení a zápis)		

Aktuální možnosti objednání a nové moduly ověřte u svého distributora

Distributor:

EUROSAT cs[®]
spols.ro.
www.eurosat.cz