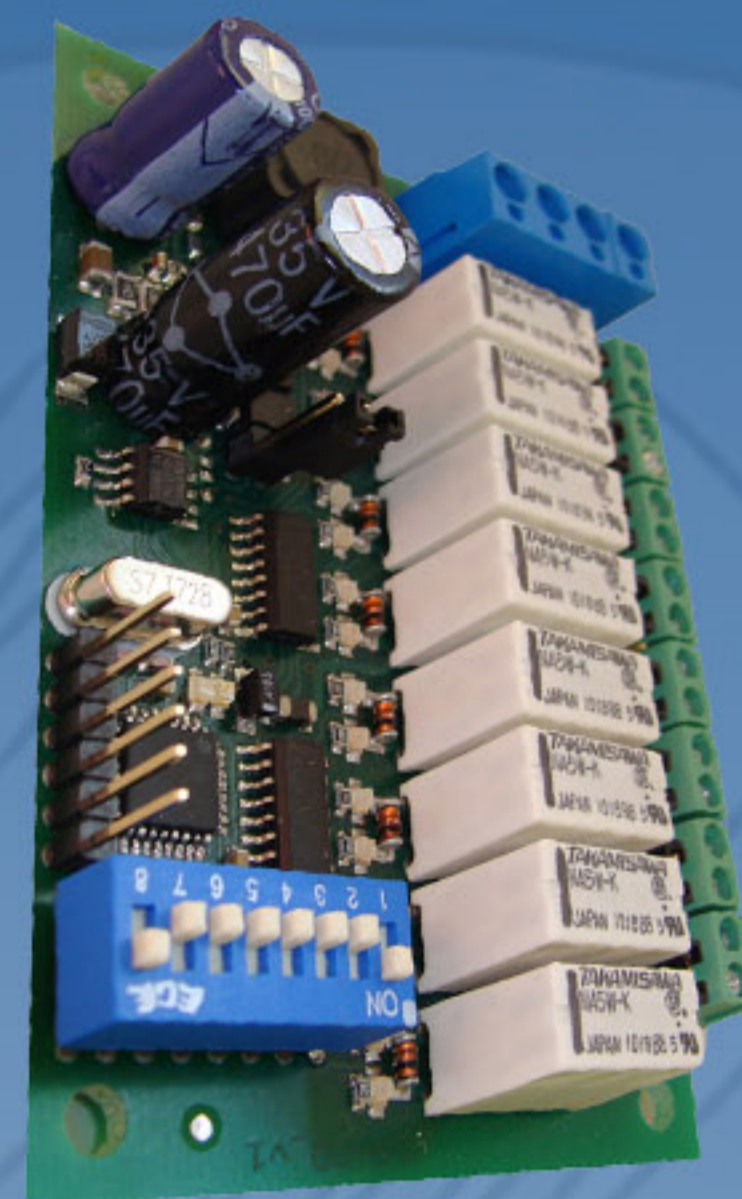
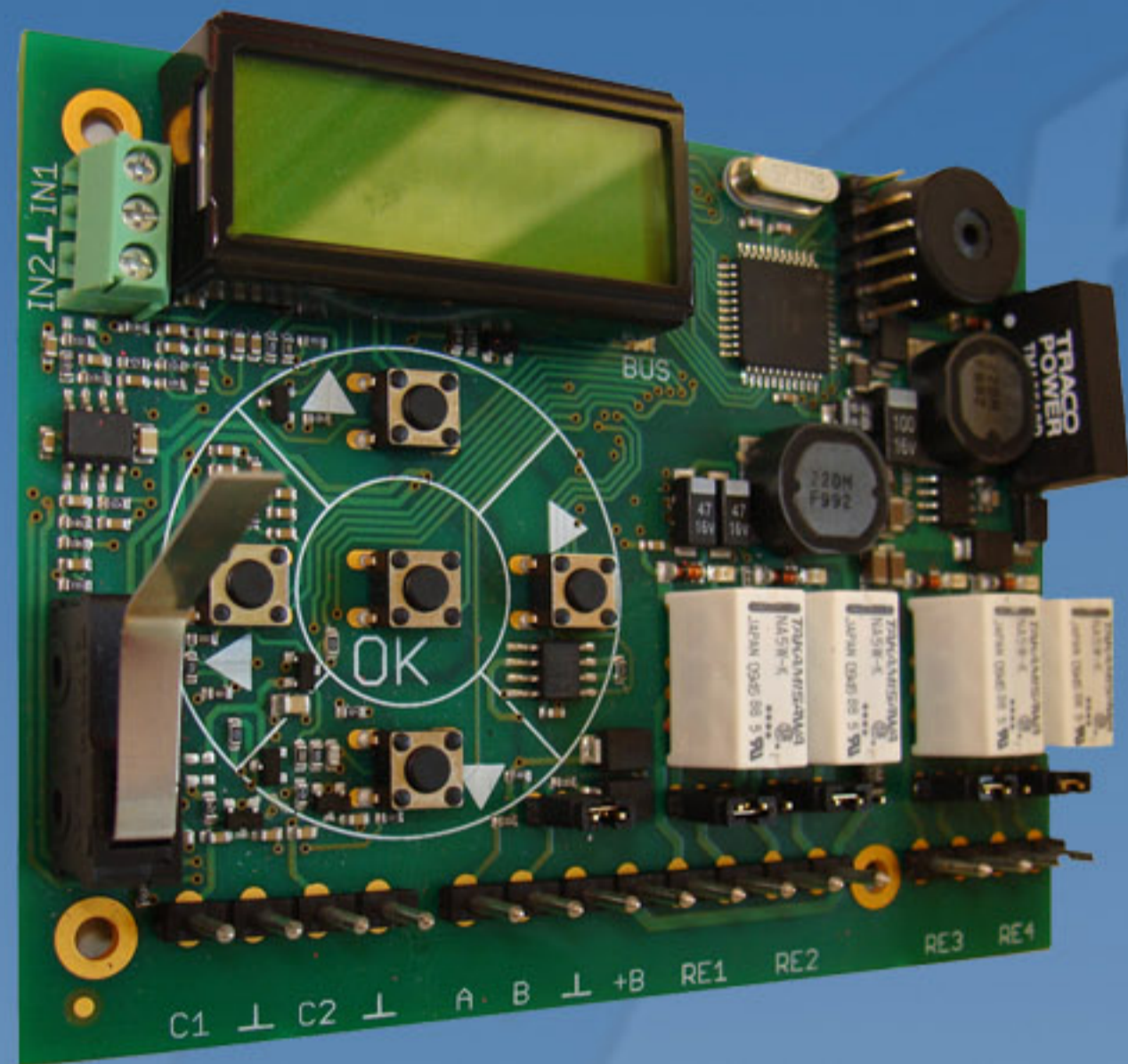




Maxim Guard - perimetrický zabezpečovací systém

princip činnosti plotového detekčního systému je založen na vyhodnocení ruchů pomocí sensorického kabelu KeyTech.

Systém tvoří duální vyhodnocovací jednotka GeFORCE II, ústředna Station One, releové moduly LG - 8R, inteligentní nadstavba MeteoGuard a vizualizačně operační software IDT Viever.



GeFORCE II.

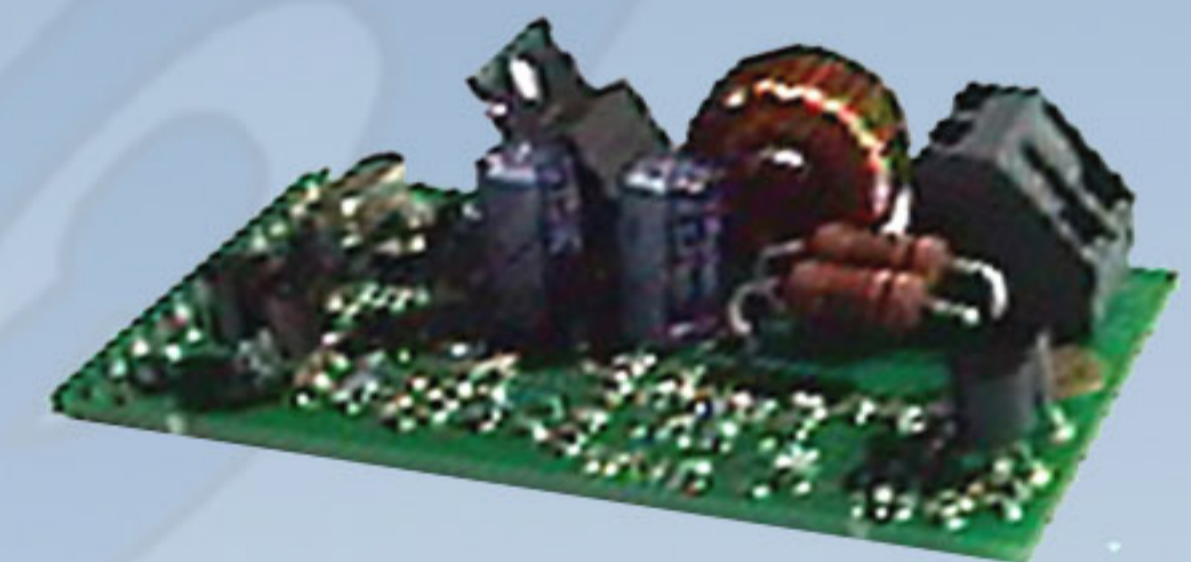
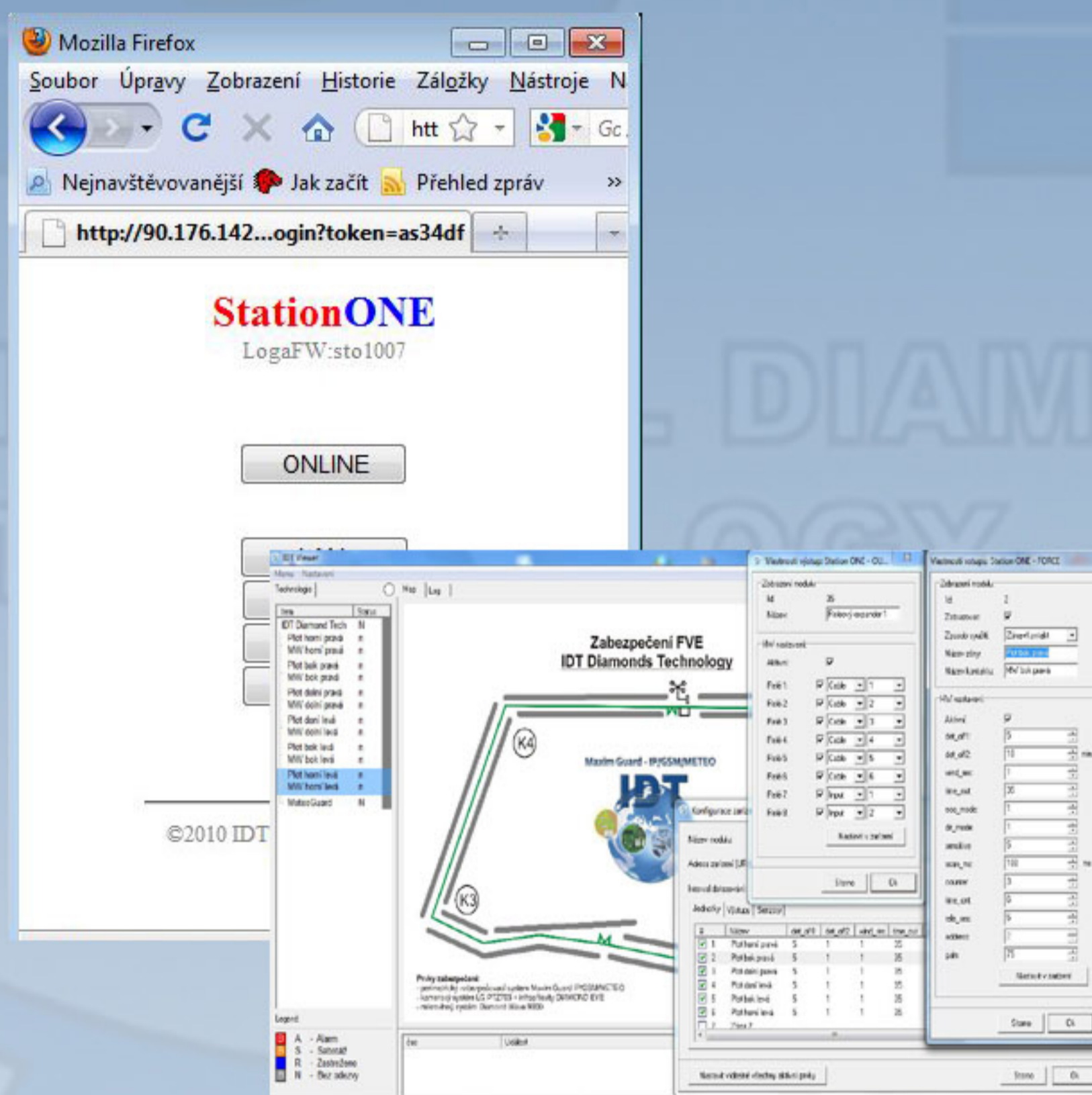
- duální jednotka
- sběrnice systém RS485
- 4x releové výstupy N.C. / N.O.
- vstupy IN1/2 pro PIR, MW... aj.
- plně elektronický systém
- LCD display pro vysoký komfort
- automatická kalibrace CAB/ADC
- venkovní krytí IP 65
- napájení 12-32V DC
- proudový odběr 65mA

LG - 8R

- releový expandér
- sběrnice systém RS485
- 8x releové výstupy N.C. / N.O.
- napájení 12V DC
- výstupy pro GeFORCE

Station One:

- řídicí ústředna
- indikace 60 otřesových zón
- indikace 60 vstupů PIR, MG, MW
- releový výstup SABOTÁŽ
- TCP/IP pro dálkový přístup
- GSM brána pro připojení PCO
- sběrnice systém RS485
- propojení s EZS a CCTV
- napájení 10-32V AC
- zálohovaný systém pro AKU



Meteo Guard

- inteligentní meteostanice
- sběrnice systém RS485
- rychlost větru a teplota
- připojitelnost ke Station One
- napájení 12V DC

IDT Viever

- software pro Station One
- interaktivní vizualizace objektu
- dálková konfigurace jednotek
- dálková konfigurace ústředny
- správa Admin a User
- On-line aplikace v reálném čase

T - Line

- telefonní linka pro Station One
- propojení EZS ústředny RING/TIP
- umístění na DPS Stationnu ONE